

СОГЛАСОВАНО

Председатель Приозерской районной  
организации ЛОО Всероссийского  
общества инвалидов

 Н.А. Горшенина  
« 17 » 2023 года



Утверждаю

Заведующий МДОУ

«Детский сад комбинированного вида № 2»

В.И.Евдокимова

2023 года



## ПАСПОРТ ДОСТУПНОСТИ объекта социальной инфраструктуры

### 1. Общие сведения об объекте

- 1.1. Наименование объекта: Муниципальное дошкольное образовательное учреждение «Детский сад комбинированного вида №2».
- 1.2. Адрес объекта: 188730, Ленинградская область, Приозерский район п. Сосново, улица Зелёная горка, дом 3.
- 1.3. Сведения о размещении объекта:
- отдельно стоящее здание: 2 этажа, 533,4 кв. м
  - наличие прилегающего земельного участка да 11965 кв. м.
- 1.4. Год постройки здания: 1960, последнего капитального ремонта: нет
- 1.5. Дата предстоящих плановых ремонтных работ: нет
- 1.6. Название организации (учреждения), (полное юридическое наименование – согласно Уставу, краткое наименование): Муниципальное дошкольное образовательное учреждение «Детский сад комбинированного вида № 2».
- 1.7. Юридический адрес: 188730, Ленинградская область, Приозерский район, п. Сосново, улица Зелёная горка, дом 3.
- 1.8. Основание для пользования объектом: оперативное управление
- 1.9. Форма собственности: государственная
- 1.10. Административно-территориальная подведомственность: муниципальная
- 1.11. Наименование и адрес вышестоящей организации: Комитет образования администрации муниципального образования Приозерский муниципальный район Ленинградской области 188760, Ленинградская обл., г. Приозерск, ул. Маяковского, д. 36.

### 2. Краткая характеристика действующего порядка предоставления на объекте услуг населению

- 2.1. Сфера деятельности: образование
- 2.2. Плановая мощность (посещаемость, количество обслуживаемых в день, вместимость, пропускная способность): 110/138
- 2.3. Виды оказываемых услуг:
- Образовательная деятельность с воспитанниками, направленная на реализацию образовательных программ дошкольного образования;
  - Образовательная деятельность с воспитанниками, направленная на реализацию адаптированных образовательных программ дошкольного образования;
  - Организация питания воспитанников;
  - Организация охраны здоровья воспитанников (за исключением оказания первичной медико-санитарной помощи, прохождения периодических медицинских осмотров и диспансеризации);
  - Осуществление присмотра и ухода за детьми дошкольного возраста;
  - Консультационная, просветительская деятельность;
  - Организация научной, творческой экспериментальной и инновационной деятельности.
- 2.4. Форма оказания услуг: на объекте
- 2.5. Категории обслуживаемого населения по возрасту: дети
- 2.6. Категории обслуживаемых инвалидов: ОВЗ

### 3. Состояние доступности объекта

3.1 Путь следования к объекту пассажирским транспортом

Наличие адаптированного пассажирского транспорта к объекту: не предусмотрено

3.2 Путь к объекту от ближайшей остановки пассажирского транспорта:

3.2.1 расстояние до объекта от остановки транспорта: 400 м.

3.2.2 время движения (пешком): 5 мин

3.2.3 наличие выделенного от проезжей части пешеходного пути да,

3.2.4 Перекрестки: нерегулируемые; регулируемые, со звуковой сигнализацией, таймером-нет

3.2.5 Информация на пути следования к объекту: акустическая, тактильная, визуальная-нет

3.2.6 Перепады высоты на пути: имеются перепады высоты в виде бордюров;

Их обустройство для инвалидов на коляске: нет

3.3 Организация доступности объекта для инвалидов - форма обслуживания

№ п/п	Категория инвалидов (вид нарушения)	Вариант организации доступности объекта* (формы обслуживания)
1.	Все категории инвалидов и МГН	ДУ
	<i>в том числе инвалиды:</i>	
2	передвигающиеся на креслах-колясках	Б
3	с нарушениями опорно-двигательного аппарата	Б
4	с нарушениями зрения	ДУ
5	с нарушениями слуха	А
6	с нарушениями умственного развития	А

\* - указывается один из вариантов: «А» доступность всех зон и помещений – универсальная, «Б» доступны специально выделенные участки и помещения, «ДУ» доступность условная: дополнительная помощь сотрудника, услуги на дому, дистанционно, «ВНД» не организована доступность

№ п \п	Основные структурно-функциональные зоны	Состояние доступности, в том числе для основных категорий инвалидов**
1	Территория, прилегающая к зданию (участок)	<i>ДЧ-И (Г, У, О),</i>
2	Вход (входы) в здание	<i>ДЧ-И (Г, У, С),</i>
3	Путь (пути) движения внутри здания (в т.ч. пути эвакуации)	<i>ДЧ-И (Г, У, С)</i>
4	Зона целевого назначения здания (целевого посещения объекта)	<i>ДЧ-В</i>
5	Санитарно-гигиенические помещения	<i>ДЧ-В</i>
6	Система информации и связи (на всех зонах)	<i>ДП-В</i>

\*\* Указывается: ДП-В - доступно полностью всем; ДП-И (К, О, С, Г, У) – доступно полностью избирательно (указать категории инвалидов); ДЧ-В - доступно частично всем; ДЧ-И (К, О, С, Г, У) – доступно частично избирательно (указать категории инвалидов); ДУ - доступно условно, ВНД – временно недоступно.

№ п/п	Основные показатели доступности для инвалидов объекта	Оценка состояния и имеющихся недостатков в обеспечении условий для инвалидов объекта
1	Выделенные стоянки автотранспортных средств для инвалидов	отсутствуют
2	Сменные кресла-коляски	имеются
3	Адаптированные лифты	отсутствуют
4	Поручни	имеются
5	Пандусы	имеются
6	Подъемные платформы (аппарели)	отсутствуют
7	Раздвижные двери	отсутствуют
8	Доступные входные группы	имеются
9	Доступные санитарно-гигиенические помещения	имеются
10	Достаточная ширина дверных проемов в стенах, лестничных маршей, площадок	недостаточная ширина
11	Надлежащее размещение оборудования и носителей информации, необходимых для обеспечения беспрепятственного доступа к объектам (местам предоставления услуг) инвалидов, имеющих стойкие расстройства функции зрения, слуха и передвижения	Недостаточно организовано информационное обеспечение для инвалидов по слуху.
12	Дублирование необходимой для инвалидов, имеющих стойкие расстройства функции зрения, зрительной информации – звуковой информацией, а также надписей, знаков и иной текстовой и графической информации – знаками, выполненными рельефно-точечным шрифтом Брайля и на контрастном фоне	Отсутствует звуковая информация
13	Дублирование необходимой для инвалидов по слуху звуковой информации зрительной информации	Не обеспечено дублирование
	<b>иные</b>	

### 3.5. Итоговое заключение о состоянии доступности ОСИ:

Объект признан доступным полностью избирательно:

Пользователями услуг учреждения являются дети дошкольного возраста, передвижения которых по объекту осуществляются только в сопровождении сотрудников. В связи с этим доступность объекта может быть обеспечена при организации обучения специалистов не менее двух человек (иметь сертификат) по оказанию необходимой квалификационной помощи инвалидам, МНГ; умнее использовать специальную технику при оказании помощи МНГ), а также выполнением следующих мероприятий:

#### **Территория, прилегающая к зданию (участок):**

Территория, прилегающая к зданию доступна условно для инвалидов. Имеется пандус. Пути движения по зданию, включая пути эвакуации условно доступны (помощь сотрудника), кроме инвалидов-колясочников. Санитарно-гигиенические помещения доступны условно для инвалидов.

- Отсутствует специальная площадка для парковки с обозначением его соответствующими международными символами в соответствии с ГОСТ.

- Отсутствуют информационные знаки указатели от входа на территорию по пути следования.

- Выделить места для парковки инвалидов, обозначить их соответствующими международными символами в соответствии с ГОСТ 12.4.026.

- Установить информационные знаки указатели от входа на территорию по пути следования.

#### **Вход в здание (отдельный вход, расположенный на первом этаже):**

- Размер тамбура соответствует нормативу доступности.

#### **Система информации на объекте:**

Отсутствует контрастная и звуковая информация.

- на всех структурно-функциональных зонах, обеспечить своевременное получение визуальной, акустической и тактильной информации, в т.ч. с учетом потребностей инвалидов с нарушением



зрения (информационные знаки-указатели, рельефные (тактильные) полосы, малогабаритные аудиовизуальные информационно-справочные системы, и т.д).

#### 4. Оценка состояния и имеющихся недостатков в обеспечении условий доступности для инвалидов предоставляемых услуг

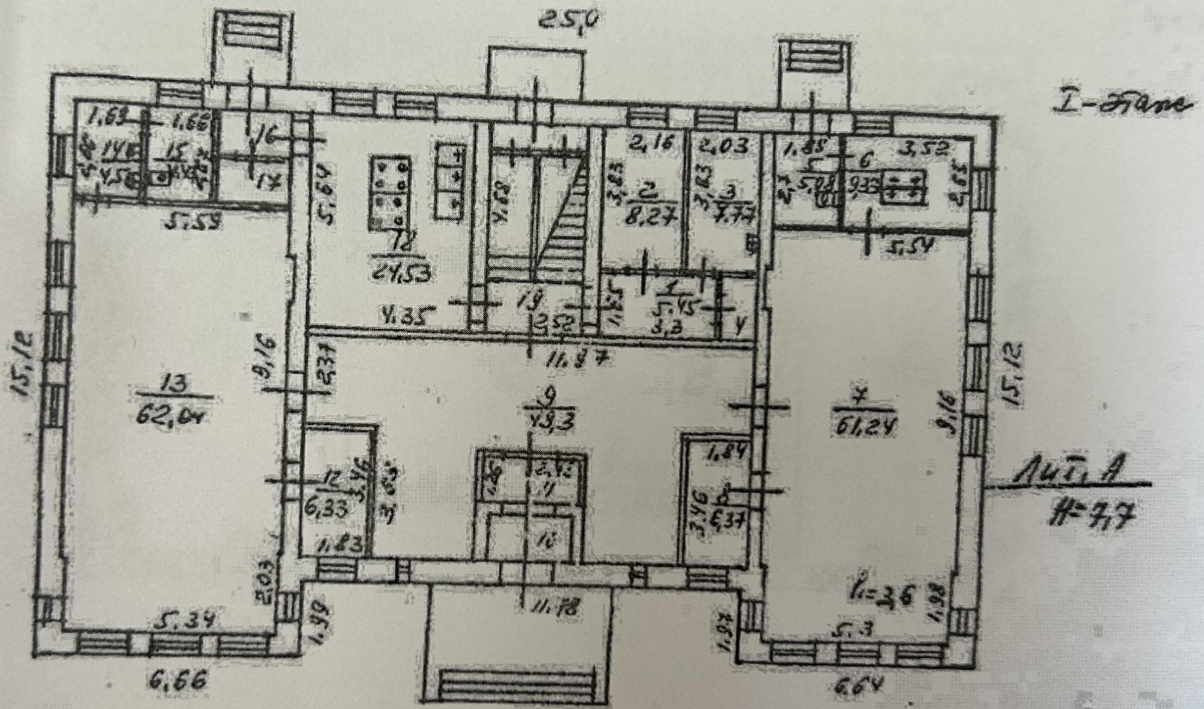
№ п/п	Основные показатели доступности для инвалидов предоставляемой услуги	Оценка состояния и имеющихся недостатков в обеспечении условий для инвалидов предоставляемой услуги
1	Наличие при входе в объект вывески с названием организации, графиком работы организации, плана здания, выполненных рельефно-точечным шрифтом Брайля и на контрастном фоне	Имеется
2	Обеспечение инвалидам помощи, необходимой для получения в доступной для них форме информации о правилах предоставления услуги, в том числе об оформлении необходимых для получения услуги документов, о совершении ими необходимых для получения услуги действий	Помощь обеспечена, функции возложены на ответственного по работе с инвалидами
3	Проведение инструктирования или обучения сотрудников, предоставляющих услуги населению, для работы с инвалидами, по вопросам, связанным с обеспечением доступности для них объектов и услуг	Ответственные работники проинструктированы, необходима организация обучения сотрудников
4	Наличие работников организации, на которых административно-распорядительным актом возложено оказание инвалидам помощи при предоставлении им услуг	Назначены ответственные работники
5	Предоставление услуги с сопровождением инвалида по территории объекта работником организации	Услуга предоставляется
6	Предоставление инвалидам по слуху, при необходимости, услуги с использованием русского жестового языка, включая обеспечение допуска на объект сурдопереводчика, тифлопереводчика	На объекте услуги не предоставляются
7	Соответствие транспортных средств, используемых для предоставления услуг населению, требованиям их доступности для инвалидов	Отсутствие транспортных средств
8	Обеспечение допуска на объект, в котором предоставляются услуги, собаки-проводника при наличии документа, подтверждающего ее специальное обучение, выданного по форме и в порядке, утвержденном приказом Министерства труда и социальной защиты Российской Федерации	Не обеспечен допуск на объект
9	Наличие в одном из помещений, предназначенных для проведения массовых мероприятий, индукционных петель и звукоусиливающей аппаратуры	Помещения не оснащены индукционными петлями и звукоусиливающей аппаратурой
10	Адаптация официального сайта органа и организации, предоставляющих услуги в сфере образования, для лиц с нарушением зрения (слабовидящих)	Сайт адаптирован для лиц с нарушением зрения, установлена версия для слабовидящих: <a href="http://ds2sosnovo.myl.ru/">http://ds2sosnovo.myl.ru/</a>
11	Обеспечение предоставления услуг тьютора	Услуги не предоставляются
12	иные	





Позтажный план строения  
 Масштаб 1:200

МАУ "Атмел" сад комбинированного вида №2

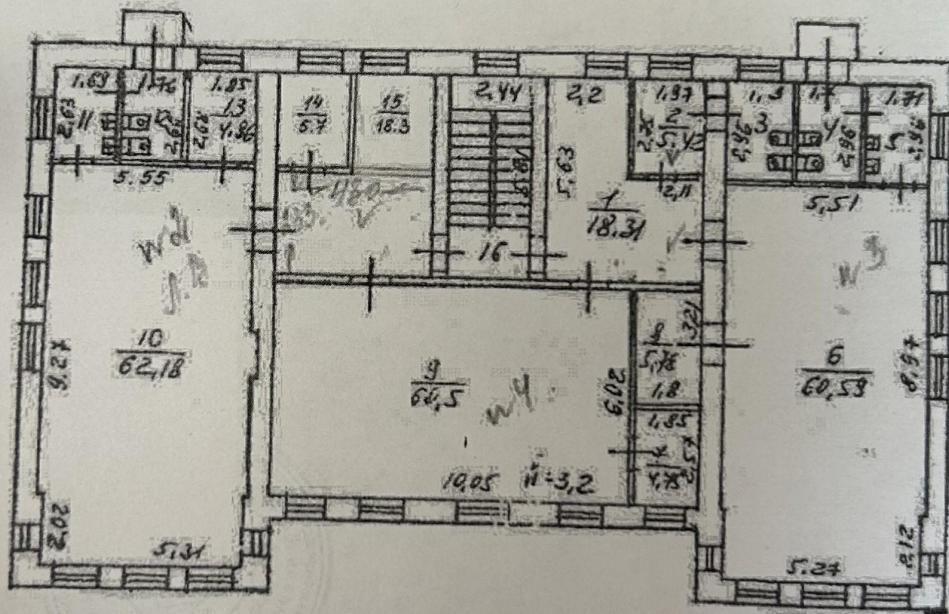


Федеральное агентство кадастра объектов недвижимости	ФГУП «Ростсельмашархитект» Центральный филиал	70
Инвентарный №41-239-002-00000 1580-0100-00000	д. Сосновое, ул. Земляная гора, д. 3	Масштаб 1:200
Лист 1		
Дата 10.10.05	Исполнитель Выполнил Проверил	Степанов И.О. Морозов Е.О. Иванов В.С.
		Подпись Иванов



Поэтажный план строения  
 Масштаб 1:200

МДОУ „Детский сад комбинированного вида № 7



II-этаж

Федеральное агентство кадастра объектов недвижимости	ОГУП «Ростехинвестаренда» Ленинградской области	РО
Инвентарный №41:239:002:00000 1580:0100:00000	п. Сосновое на Зеленой гора, д. 3	Масштаб 1:200
Лист 2		
Дата 10.10.05	Исполнитель Выполнил Проверил	Смирнов В.С. Морозова Е.О. Морозов В.С.



Итого: 7 листов

Итого: 7 листов



Пронумеровано, прошнуровано,  
скреплено печатью 7 листов

Заведующий ДОУ

*В.И. Евдокина* В.И.Евдокина

