

СОГЛАСОВАНО

Председатель Приозерской районной
организации ЛОО Всероссийского
общества инвалидов

Н.А. Горшенина
«16» 12 2023 года



Утверждаю

Заведующий МДОУ

«Детский сад комбинированного вида № 2»

В.И. Евдокимова

2023 года



АКТ ОБСЛЕДОВАНИЯ

объекта социальной инфраструктуры К ПАСПОРТУ ДОСТУПНОСТИ ОСИ

1. Общие сведения об объекте

1.1. Наименование объекта: Муниципальное дошкольное образовательное учреждение «Детский сад комбинированного вида № 2».

1.2. Адрес объекта: 188730, Ленинградская область, Приозерский район п. Сосново, улица Зелёная горка, дом 3.

1.3. Сведения о размещении объекта:

- отдельно стоящее здание: 2 этажа, 533,4 кв. м

- наличие прилегающего земельного участка да 11965 кв. м.

1.4. Год постройки здания: 1960, последнего капитального ремонта: нет

1.5. Дата предстоящих плановых ремонтных работ: нет

1.6. Название организации (учреждения), (полное юридическое наименование – согласно Уставу, краткое наименование): Муниципальное дошкольное образовательное учреждение «Детский сад комбинированного вида № 2».

1.7. Юридический адрес: 188730, Ленинградская область, Приозерский район, п. Сосново, улица Зелёная горка, дом 3.

1.8. Основание для пользования объектом: оперативное управление

1.9. Форма собственности: государственная

1.10. Административно-территориальная подведомственность: муниципальная

1.11. Наименование и адрес вышестоящей организации: Комитет образования администрации муниципального образования Приозерский муниципальный район Ленинградской области 188760, Ленинградская обл., г. Приозерск, ул. Маяковского, д. 36.

2. Краткая характеристика действующего порядка предоставления на объекте услуг населению

2.1. Сфера деятельности: образование

2.2. Плановая мощность (посещаемость, количество обслуживаемых в день, вместимость, пропускная способность): 110/138

2.3. Виды оказываемых услуг:

- Образовательная деятельность с воспитанниками, направленная на реализацию образовательных программ дошкольного образования;

- Образовательная деятельность с воспитанниками, направленная на реализацию адаптированных образовательных программ дошкольного образования;

- Организация питания воспитанников;

- Организация охраны здоровья воспитанников (за исключением оказания первичной медико-санитарной помощи, прохождения периодических медицинских осмотров и диспансеризации);

- Осуществление присмотра и ухода за детьми дошкольного возраста;
- Консультационная, просветительская деятельность;
- Организация научной, творческой экспериментальной и инновационной деятельности.

2.4.Форма оказания услуг: на объекте

2.5.Категории обслуживаемого населения по возрасту: дети

2.6.Категории обслуживаемых инвалидов: ОВЗ

3. Состояние доступности объекта

3.1 Путь следования к объекту пассажирским транспортом

Наличие адаптированного пассажирского транспорта к объекту: *не предусмотрено*

3.2 Путь к объекту от ближайшей остановки пассажирского транспорта:

3.2.1 расстояние до объекта от остановки транспорта: *400 м.*

3.2.2 время движения (пешком): *5 мин*

3.2.3 наличие выделенного от проезжей части пешеходного пути (*да*, нет),

3.2.4 Перекрестки: *нерегулируемые; регулируемые, со звуковой сигнализацией, таймером;*

3.2.5 Информация на пути следования к объекту: акустическая, *тактильная, визуальная;*

3.2.6 Перепады высоты на пути: *имеются перепады высоты в виде бордюров;*

Их обустройство для инвалидов на коляске: *нет*

3.3 Организация доступности объекта для инвалидов - форма обслуживания

№ п/п	Категория инвалидов (вид нарушения)	Вариант организации доступности объекта* (формы обслуживания)
1.	Все категории инвалидов и МГН	ДУ
	<i>в том числе инвалиды:</i>	
2	передвигающиеся на креслах-колясках	Б
3	с нарушениями опорно-двигательного аппарата	Б
4	с нарушениями зрения	ДУ
5	с нарушениями слуха	А
6	с нарушениями умственного развития	А

* - указывается один из вариантов: «А» доступность всех зон и помещений – универсальная, «Б» доступны специально выделенные участки и помещения, «ДУ» доступность условная: дополнительная помощь сотрудника, услуги на дому, дистанционно, «ВНД» не организована доступность

3.4 Состояние доступности основных структурно-функциональных зон

Основные структурно-функциональные зоны	Состояние доступности, в том числе для основных категорий инвалидов**
Территория, прилегающая к зданию (участок)	<i>ДЧ-И (Г, У, О),</i>
Вход (входы) в здание	<i>ДЧ-И (Г, У, С),</i>
Путь (пути) движения внутри здания (в т.ч. пути эвакуации)	<i>ДЧ-И (Г, У, С)</i>
Зона целевого назначения здания (целевого посещения объекта)	<i>ДЧ-В</i>
Санитарно-гигиенические помещения	<i>ДЧ-В</i>
Система информации и связи (на всех зонах)	<i>ДП-В</i>

** Указывается: ДП-В - доступно полностью всем; ДП-И (К, О, С, Г, У) – доступно полностью избирательно (указать категории инвалидов); ДЧ-В - доступно частично всем; ДЧ-И (К, О, С, Г, У) – доступно частично избирательно (указать категории инвалидов); ДУ - доступно условно, ВНД – временно недоступно.

№ п/п	Основные показатели доступности для инвалидов объекта	Оценка состояния и имеющихся недостатков в обеспечении условий для инвалидов объекта
1	Выделенные стоянки автотранспортных средств для инвалидов	отсутствуют
2	Сменные кресла-коляски	имеются
3	Адаптированные лифты	отсутствуют
4	Поручни	имеются
5	Пандусы	имеются
6	Подъемные платформы (аппарели)	отсутствуют
7	Раздвижные двери	отсутствуют
8	Доступные входные группы	имеются
9	Доступные санитарно-гигиенические помещения	имеются
10	Достаточная ширина дверных проемов в стенах, лестничных маршей, площадок	недостаточная ширина
11	Надлежащее размещение оборудования и носителей информации, необходимых для обеспечения беспрепятственного доступа к объектам (местам предоставления услуг) инвалидов, имеющих стойкие расстройства функции зрения, слуха и передвижения	Недостаточно организовано информационное обеспечение для инвалидов по слуху.
12	Дублирование необходимой для инвалидов, имеющих стойкие расстройства функции зрения, зрительной информации – звуковой информацией, а также надписей, знаков и иной текстовой и графической информации – знаками, выполненными рельефно-точечным шрифтом Брайля и на контрастном фоне	Отсутствует звуковая информация
13	Дублирование необходимой для инвалидов по слуху звуковой информации зрительной информации	Не обеспечено дублирование
	иные	

3.5. Итоговое заключение о состоянии доступности ОСИ:

Объект признан доступным полностью избирательно:

Пользователями услуг учреждения являются дети дошкольного возраста, передвижения которых по объекту осуществляются только в сопровождении сотрудников. В связи с этим доступность объекта может быть обеспечена при организации обучения специалистов не менее двух человек (иметь сертификат) по оказанию необходимой квалификационной помощи инвалидам, МНГ; умнее использовать специальную технику при оказании помощи МНГ), а также выполнением следующих мероприятий:

Территория, прилегающая к зданию (участок):

Территория, прилегающая к зданию доступна условно для инвалидов. Имеется пандус. Пути движения по зданию, включая пути эвакуации условно доступны (помощь сотрудника), кроме инвалидов-колясочников. Санитарно-гигиенические помещения доступны условно для инвалидов.

- Отсутствует специальная площадка для парковки с обозначением его соответствующими международными символами в соответствии с ГОСТ.

- Отсутствуют информационные знаки указатели от входа на территорию по пути следования.

- Выделить места для парковки инвалидов, обозначить их соответствующими международными символами в соответствии с ГОСТ 12.4.026.

- Установить информационные знаки указатели от входа на территорию по пути следования.

Вход в здание (отдельный вход, расположенный на первом этаже):

- Размер тамбура соответствует нормативу доступности.

Система информации на объекте:Отсутствует контрастная и звуковая информация.- на всех структурно-функциональных зонах, обеспечить своевременное получение визуальной, акустической и тактильной информации, в т.ч. с учетом потребностей инвалидов с нарушением зрения (информационные знаки-указатели, рельефные (тактильные) полосы, малогабаритные аудиовизуальные информационно-справочные системы, и т.д).**4. Оценка состояния и имеющихся недостатков в обеспечении условий доступности для инвалидов предоставляемых услуг**

№ п/п	Основные показатели доступности для инвалидов предоставляемой услуги	Оценка состояния и имеющихся недостатков в обеспечении условий для инвалидов предоставляемой услуги
1	Наличие при входе в объект вывески с названием организации, графиком работы организации, плана здания, выполненных рельефно-точечным шрифтом Брайля и на контрастном фоне	Имеется
2	Обеспечение инвалидам помощи, необходимой для получения в доступной для них форме информации о правилах предоставления услуги, в том числе об оформлении необходимых для получения услуги документов, о совершении ими необходимых для получения услуги действий	Помощь обеспечена, функции возложены на ответственного по работе с инвалидами
3	Проведение инструктирования или обучения сотрудников, предоставляющих услуги населению, для работы с инвалидами, по вопросам, связанным с обеспечением доступности для них объектов и услуг	Ответственные работники проинструктированы, необходима организация обучения сотрудников
4	Наличие работников организации, на которых административно-распорядительным актом возложено оказание инвалидам помощи при предоставлении им услуг	Назначены ответственные работники
5	Предоставление услуги с сопровождением инвалида по территории объекта работником организации	Услуга предоставляется
6	Предоставление инвалидам по слуху, при необходимости, услуги с использованием русского жестового языка, включая обеспечение допуска на объект сурдопереводчика, тифлопереводчика	На объекте услуги не предоставляются
7	Соответствие транспортных средств, используемых для предоставления услуг населению, требованиям их доступности для инвалидов	Отсутствие транспортных средств
8	Обеспечение допуска на объект, в котором предоставляются услуги, собаки-проводника при наличии документа, подтверждающего ее специальное обучение, выданного по форме и в порядке, утвержденном приказом Министерства труда и социальной защиты Российской Федерации	Не обеспечен допуск на объект
9	Наличие в одном из помещений, предназначенных для проведения массовых мероприятий, индукционных петель и звукоусиливающей аппаратуры	Помещения не оснащены индукционными петлями и звукоусиливающей аппаратурой
10	Адаптация официального сайта органа и организации, предоставляющих услуги в сфере образования, для лиц с нарушением зрения (слабовидящих)	Сайт адаптирован для лиц с нарушением зрения, установлена версия для слабовидящих: http://ds2sosnovo.my1.ru/
11	Обеспечение предоставления услуг тьютора	Услуги не предоставляются
12	иные	

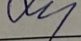
5. Предлагаемые управленческие решения по срокам и объемам работ, необходимых для приведения объекта и порядка предоставления на нем услуг в соответствии с требованиями законодательства Российской Федерации об обеспечении условий их доступности для инвалидов

№ п/п	Предлагаемые управленческие решения по объемам работ, необходимых для приведения объекта и порядка предоставления на нем услуг в соответствии с требованиями законодательства Российской Федерации об обеспечении условий их доступности для инвалидов	Сроки
1.	Ремонт подходов к объекту (установка декоративного ограждения, выполняющего направляющую функцию, устранение неровностей дороги), выделение мест для парковки инвалидов	2023-2026 гг.
2.	Оборудование помещения индукционной петлей и звукоусиливающей аппаратурой.	По мере финансирования
3.	Обеспечение своевременного получения визуальной, акустической и тактильной информации для инвалидов (установка информационных указателей, рельефных (тактильных) полос, малогабаритных аудиовизуальных информационно-справочных систем и т.д.)	2023-2026 гг.
4.	Установка недостающих поручней вдоль обеих сторон маршей лестниц	2025г.

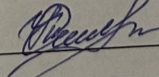
6. ВЫВОД

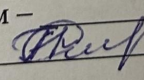
Здание Муниципального дошкольного образовательного учреждения «Детский сад комбинированного вида № 2». в соответствии с проведенным комиссией обследованием частично соответствует требованиям по нормам доступной среды для инвалидов, МГН.

Председатель комиссии:

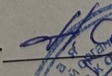
Заместитель заведующего по безопасности-  Л.Н.Мясникова

Члены комиссии:

Заведующий хозяйством -  С.И.Кольцова

Воспитатель-  С.Ю.Герасимова

Согласовано:

Председатель Приозерского РО ЛОО ОО «ВОИ» -  Н.А. Горшенина





Вход в здание (крыльцо) ДОУ №2 №1



Вход в здание (крыльцо) ДОУ №2 №1



Выход из здания ДОУ №2 №2



Лестница на 2 этаж ДОУ №2 №3



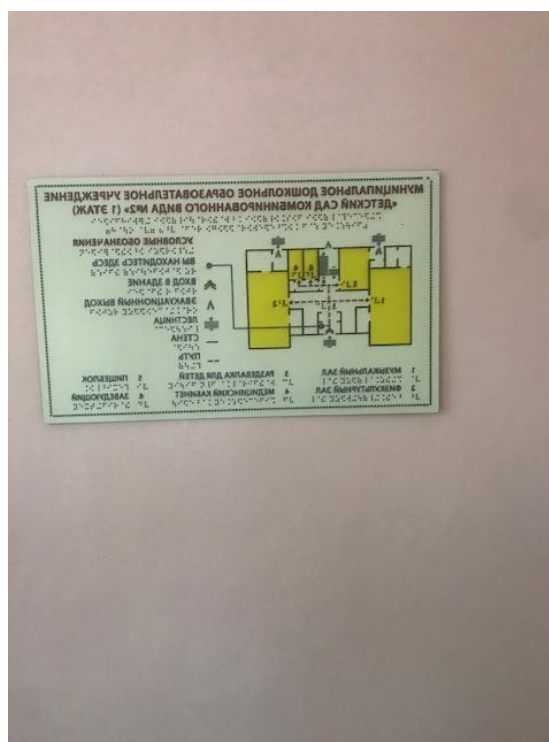
Вход в музыкальный зал ДОУ №2 - 1 этаж №4



Вход в спортивный зал ДОУ №2-1 этаж №5



Информационный стенд (мнемосхема 2 этаж) 1этаж)ДОУ №2 №6



Информационный стенд (мнемосхема ДОУ №2 №7

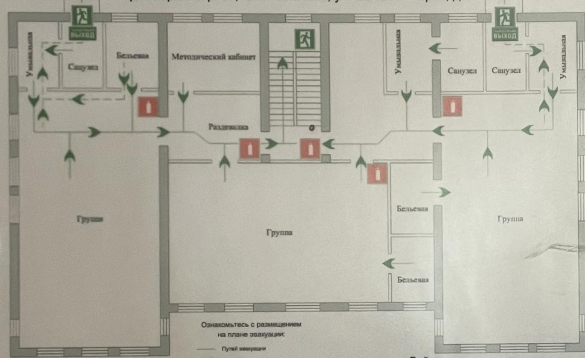


Санитарно-гигиеническая комната для персонала 1 этаж ДОУ №2 №8,9

ПЛАН ЭВАКУАЦИИ

СОГЛАСОВАНО: ПЛАН ЭВАКУАЦИИ 2 ЭТАЖА МДОУ "Детский сад комбинированного вида №2"

Приозерский р-он, пос. Сосново, ул. Зеленая горка, д.3



В интересах Вашей безопасности
просим соблюдать следующие
ПРАВИЛА:

УТВЕРЖДАЮ:

★ Вы находитесь здесь

Действия при пожаре:

Соблюдая! Обязательные!

Соблюдать не требуется!

Соблюдать не требуется!

Соблюдать не требуется!

Соблюдать не требуется!

Соблюдать не требуется!

Соблюдать не требуется!

Соблюдать не требуется!

Соблюдать не требуется!

Соблюдать не требуется!

Соблюдать не требуется!

Соблюдать не требуется!

Соблюдать не требуется!

Соблюдать не требуется!

Соблюдать не требуется!

Соблюдать не требуется!

Соблюдать не требуется!

Соблюдать не требуется!

Соблюдать не требуется!

Соблюдать не требуется!

Соблюдать не требуется!

Соблюдать не требуется!

Соблюдать не требуется!

Соблюдать не требуется!

Соблюдать не требуется!

Соблюдать не требуется!

Соблюдать не требуется!

Соблюдать не требуется!

Соблюдать не требуется!

Соблюдать не требуется!

Соблюдать не требуется!

Соблюдать не требуется!

Соблюдать не требуется!

Соблюдать не требуется!

Соблюдать не требуется!

Соблюдать не требуется!

Соблюдать не требуется!

Соблюдать не требуется!

Соблюдать не требуется!

Соблюдать не требуется!

Соблюдать не требуется!

Соблюдать не требуется!

Соблюдать не требуется!

Соблюдать не требуется!

Соблюдать не требуется!

Соблюдать не требуется!

Соблюдать не требуется!

Соблюдать не требуется!

Соблюдать не требуется!

Соблюдать не требуется!

Соблюдать не требуется!

Соблюдать не требуется!

Соблюдать не требуется!

Соблюдать не требуется!

Соблюдать не требуется!

Соблюдать не требуется!

Соблюдать не требуется!

Соблюдать не требуется!

Соблюдать не требуется!

Соблюдать не требуется!

Соблюдать не требуется!

Соблюдать не требуется!

Соблюдать не требуется!

Соблюдать не требуется!

Соблюдать не требуется!

Соблюдать не требуется!

Соблюдать не требуется!

Соблюдать не требуется!

Соблюдать не требуется!

Соблюдать не требуется!

Соблюдать не требуется!

Соблюдать не требуется!

ПОЖАР

НЕОБХОДИМО НЕМЕДЛЕННО:

01



Для спасения людей используйте притягательные влажные, прочные веревки, канаты

Если выйти через свой подъезд невозможно, перебежите по чердаку в соседний

ОБЯЗАТЕЛЬНО:

встречайте пожарные подразделения, сообщите, где могли остаться люди, как туда лучше подойти (подъехать)

У НАС ЗА ПОЖАРНУЮ БЕЗОПАСНОСТЬ ОТВЕЧАЕТ:

МЯСНИКОВА ЛЮДМИЛА НИКОЛАЕВНА

Заместитель заведующего по безопасности

7707060142/2

План эвакуации МДОУ №2 - 2-ой этаж №10



План эвакуации МДОУ №2 - 1-ый этаж №11

ПЛАН ЭВАКУАЦИИ



Пронумеровано, прошнуровано,
скреплено печатью 11 листов

Заведующий ДОУ



В.И.Евдокимова

№ жеті йы-І - СМ УОДМ нышкыве нылП